

ТРУД (Т) В А Ч А

Российское предприятие
по производству металлоизделий

190
лет опыта



**ТОРГОВЫЙ ДОМ ИМЕНИ КОНДРАТОВА
РУЧНОЙ ИНСТРУМЕНТ**

НАШИ ПРЕДЛОЖЕНИЯ



Топоры



Кувалды



Молотки



Ножи



Ледорубы



Ломы



Гвоздодёры

ВИДЫ ТОПОРОВ



Стандартные



Металлик



Таёжные



Мясорубные



Балтия



Графит



Подарочные



Колуны

Производим только кованые топоры

— Каждое кованое изделие уникально. На нем есть вмятины и забоины в пределах допуска, незначительные отклонения от геометрических размеров. Не идеальный с виду топор, обладает более высокими механическими характеристиками, чем литой и формованный

— Свободная ковка освобождает металл от внутренних пороков и меняет структуру металла, делая ее волокнистой и направленной. Это снимает внутреннее напряжение и упрочняет изделие

— Механизированный молот многократно ударяет раскалённый до пластичного состояния кусок металла. Когда достигается заданная форма и размер, топор остужается в воде



— Топоры выпускаются с окончательно заточенным лезвием. Угол заточки от 30° до 50°. Это позволяет рубить древесину с наибольшей эффективностью

— Твердость лезвия 48-57 HRC. Слишком мягкая сталь быстро тупится, слишком твердая может раскрошиться

— Чтобы топорище не уменьшалось при высыхании и топор не качался, мы разработали новую технологию присадки. Рабочие не загоняют клин на полную высоту. По мере необходимости пользователь закрепит топорище, загнав клин окончательно



— Производятся из специальной инструментальной стали 60Г. Высоко износостойкий металл не поддаётся истиранию и деформациям

ТОПОРИЩЕ



— Топорище изготовлено из березы, легкой и устойчивой древесины. Берёза идеально подходит для рубящих работ, выдерживает удар и гасит вибрации после него

— Изгиб нижней линии хвостовика удерживает пальцы руки от сползания

— Овальное сечение топорика повышает точность удара и снижает напряжение рук во время работы

— Безупречное соединение топора с топориком. Эргономичность, удобство и безопасность



Лесной сертификат

На древесину, которую используем в производстве, имеется лесной сертификат FSC

Это подтверждает, что древесина поступает из лесов, в которых лесопользование ведется в соответствии с принципами и критериями FSC. Организация, имеющая такой сертификат, ведет экологически, экономически и социально ответственную деятельность

FSC

Preferred by Nature - NEPCon OÜ hereby confirms that the Chain of Custody system of

TD Kondratova LLC
 Bakichnaya street, house 18, room 18
 Nizhny Novgorod region, Vachsky district, working village Vacha 606150
 Russian Federation

has been assessed and certified as meeting the requirements of
 FSC-STD-40-004 V3-0

The certificate is valid from 13-10-2020 to 12-10-2025
 Certificate version date: 13-10-2020

Scope of certificate
 Certificate type: Single Chain of Custody

Certificate registration code
 NC-COC-061909

FSC License Code
 FSC-C160393

Laura Terrill Kohler
 Laura Terrill Kohler
 Director, NEPCon Assurance
 Filosoofi 31, Tartu
 Estonia

Specific information regarding products and sites is listed in the appendix(es) of this certificate. The validity and exact scope covered by this certificate shall always be verified at www.info.fsc.org.

FSC™ A000505 | The mark of responsible forestry | www.fsc.org

This certificate itself does not constitute evidence that particular product supplied by the certificate holder is FSC™ certified (or FSC Controlled Wood). Products offered, shipped or sold by the certificate holder can only be considered covered by the scope of this certificate when the required FSC claim is clearly stated on invoices and shipping documents. The physical printed certificate remains the property of NEPCon OÜ and shall be returned upon request.

Annex A: Scope of TD Kondratova LLC FSC™ Chain of Custody Certificate
 NC-COC-061909

Product Type	Trade Name	Output FSC Claims
W16.3	Tableware, kitchenware and similar	FSC 100%
W18.4	Tools	FSC 100%

This certificate itself does not constitute evidence that particular product supplied by the certificate holder is FSC™ certified (or FSC Controlled Wood). Products offered, shipped or sold by the certificate holder can only be considered covered by the scope of this certificate when the required FSC claim is clearly stated on invoices and shipping documents. The physical printed certificate remains the property of NEPCon OÜ and shall be returned upon request.

Лезвие топора типа А



Рубите деревья и колите дрова топором с лезвием А. При ударе округлое лезвие глубоко проникает в древесину и быстро её раскалывает

Лезвие топора типа Б



Обработывайте древесину топором с лезвием типа В. Прямая режущая кромка ровно обтёсывает поверхность брёвен, досок и брусьев

Кованая кувалда

Кувалды обеспечивают вязкий и сильный удар;
выполнены требования ГОСТ 11401-75 и ГОСТ 11435-75

- **Кованая рабочая часть**
поверхностная твердость (39, 553HRC) и внутренняя вязкость металла гасит инерцию отскока при ударе, усиливая сам удар
- **Удобная рукоятка**
фигурная покрытая лаком с утолщением на конце, что подтвело и комфортно работать
- **Надежная присадка**
специальная заливка всада препятствуют рассыханию и обеспечивает надежное соединение кувалды с рукояткой (в комплект входит запасной клин)



ОТЛИЧИЯ

Отличие кувалд, молотков и топоров производства
ООО “ТД имени Кондратова” от литых

Кованые

90% работы - ручная ковка, каждое изделие уникально

Стойкие к ударам, не гнутся и не раскалываются

Исключена вероятность скрытого брака металла

Срок службы в 3-4 раза больше, чем у литых

Литые

Более быстрый и дешёвый способ производства

Иногда раскалываются, это может привести к тяжелым травмам

Возможны скрытые пустоты внутри топора

Молоток

- Металлическая часть молотка выполнена из конструкционной стали методом свободной ковки, то есть куётся вручную
- Рабочая часть термически обработана. Это защищает от деформаций и увеличивает срок эксплуатации. Лакокрасочное покрытие защищает от коррозии

- Рукоятка изготовлена из березы высшего и 1 сорта. Легкая и устойчивая древесина гасит вибрации после удара



Нож садовый

200 миллиметров



- Рабочая часть изготовлена из жаропрочной и жаростойкой стали

- Рукоятка изготовлена из древесины твердых лиственных пород, пропитана специальным составом для влагостойкости

- Ножи из коррозионностойкой стали с закаленным и остро заточенным лезвием

- Надежное соединение рабочей части и ручки делает нож эргономичным, удобным и безопасным

Нож строителя

180 миллиметров



- Рабочая часть изготовлена из жаропрочной и жаростойкой стали
- Рукоятка изготовлена из древесины твердых лиственных пород, пропитана специальным составом для влагостойкости
- Ножи выпускаются из коррозионностойкой стали с закаленным и остро заточенным лезвием
- Надежное соединение рабочей части и ручки делает нож эргономичным, удобным и безопасным

Лом строительный



- Ломы изготовлены методом свободной ковки из конструкционной стали, покрашены черной краской
- Концы ломов термически обработаны, что улучшает функциональные свойства
- Лакокрасочное покрытие защищает от коррозии

Гвоздодёр



- Гвоздодеры изготовлены методом свободной ковки из конструкционной стали и покрашены черной краской
- Концы гвоздодеров термически обработаны, что улучшает функциональные свойства
- Лакокрасочное покрытие защищает от коррозии

Ледоруб с металлической ручкой

— Ледоруб состоит из топора и трубы. Труба крепится к рабочей части при помощи сварки

— Изделия покрыты черной эмалью. Рабочая часть термически обработана и лезвие окончательно заточено

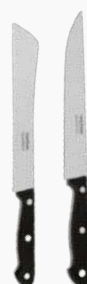
— Изделие на металлической ручке обеспечивает длительный срок службы



ТАКЖЕ, МЫ ПРОИЗВОДИМ СТОЛОВЫЕ ПРИБОРЫ



Столовые
приборы



Профессиональ
ные ножи



Кухонные
принадлежности
"Стандарт"



Гастрономические
ножи



Лопатки для жарки
с деревянной ручкой

Общество с ограниченной ответственностью «Торговый Дом имени Кондратова»

Наши контакты

Телефон:

+7 (83173) 6-16-18, 6-16-65,
6-16-68, 6-16-70

E-mail: info@trudvacha.ru

Сайт: trudvacha.ru

Адрес:

606150, Нижегородская обл.,
р.п. Вача, ул. Больничная, д. 18

